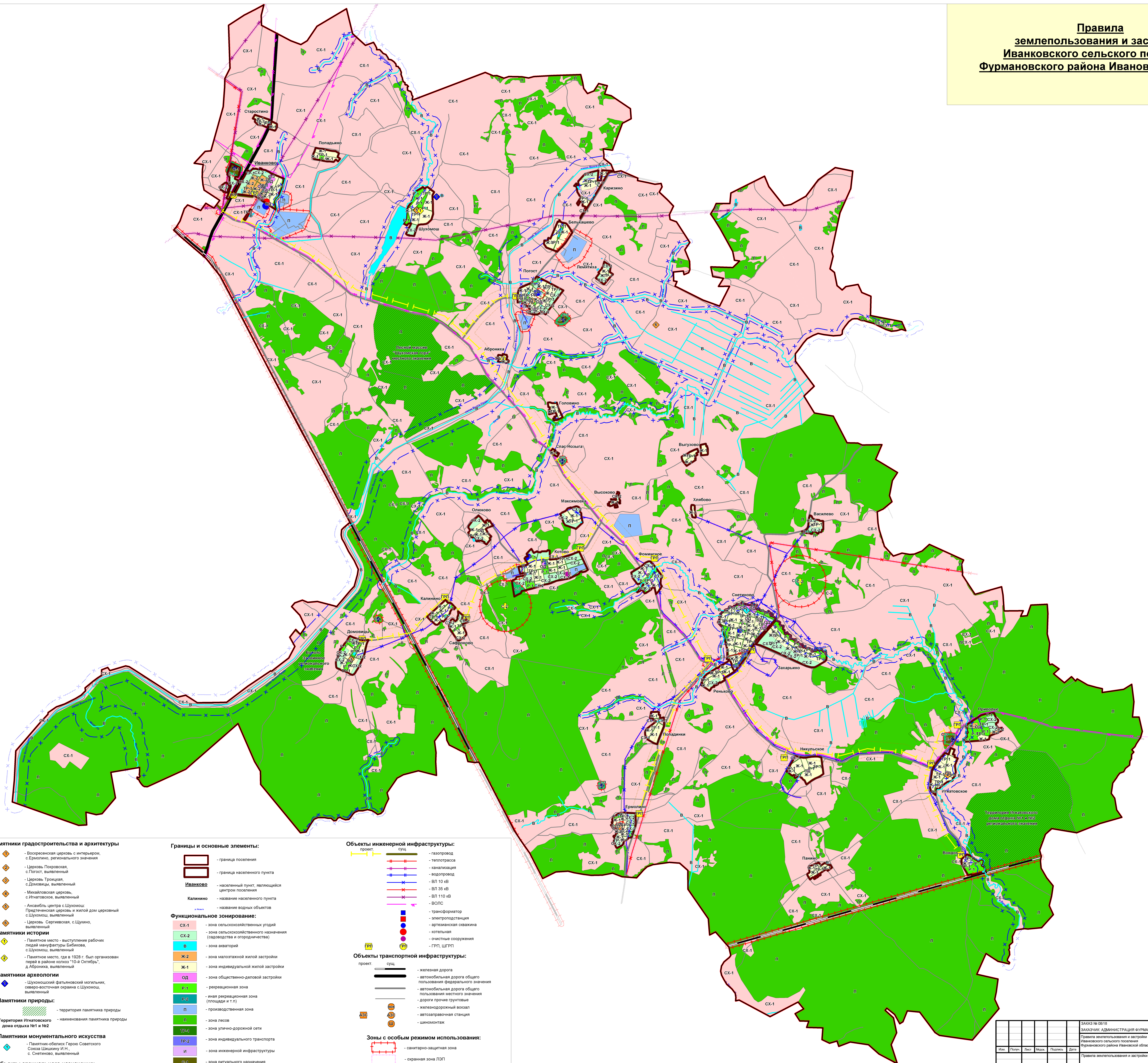


**Правила
землепользования и застройки
Иванковского сельского поселения
Фурмановского района Ивановской области**



- Памятники градостроительства и архитектуры**
- Воскресенская церковь с интерьером, с Ермолино, регионального значения
 - Церковь Покровская с Погост, выявленный
 - Церковь Троицкая, с Димовщи, выявленный
 - Михайловская церковь, с Игатовского, выявленный
 - Ансамбль центра с Шухомош: Предтеченская церковь и жилой дом церковный с Шухомош, выявленный
 - Церковь Сергиевская, с Щуино, выявленный
- Памятники истории**
- Памятное место - выступление рабочих людей мануфактуры Бибикова, с Шухомош, выявленный
 - Памятное место, где в 1928 г. был организован первый в районе колхоз "10-й Октябрь", с Абросово, выявленный
- Памятники археологии**
- Шухомошский фатьяновский могильник, северо-восточная окраина с Шухомош, выявленный
- Памятники природы:**
- территория памятника природы
 - наименования памятника природы
- Территория Игатовского дома отдыха №1 и №2**
- Памятники монументального искусства**
- Памятник: обелиск Героя Советского Союза Щадилина И.Н., с Сметаново, выявленный
- Объекты специального назначения:**
- кладбище
 - скотомогильник

- Границы и основные элементы:**
- граница поселения
 - граница населенного пункта
 - Иванково** - населенный пункт, являющийся центром поселения
 - Калинино** - название населенного пункта
 - название водных объектов
- Функциональное зонирование:**
- СХ-1 - зона сельскохозяйственных угодий
 - СХ-2 - зона сельскохозяйственного назначения (садоводства и огородничества)
 - В - зона автотрасс
 - Ж-1 - зона малоэтажной жилой застройки
 - Ж-2 - зона индивидуальной жилой застройки
 - ОД - зона общественно-деловой застройки
 - Р-1 - рекреационная зона
 - ИЗ - зона индустриально-зона (площади и т.п.)
 - П - производственная зона
 - Л - зона лесов
 - УД - зона улично-дорожной сети
 - ТР-2 - зона индивидуального транспорта
 - И - зона инженерной инфраструктуры
 - С-0 - зона ритуального назначения
 - С-2 - зона складирования и захоронения отходов
 - С-3 - зона санитарно-защитного озеленения

- Объекты инженерной инфраструктуры:**
- газопровод
 - теплотрасса
 - канализация
 - водопровод
 - ВЛ 10 кВ
 - ВЛ 35 кВ
 - ВЛ 110 кВ
 - ВОЛС
 - трансформатор
 - электростанция
 - артезианская скважина
 - котельная
 - очистные сооружения
 - ГРП, ЦГРП
- Объекты транспортной инфраструктуры:**
- железная дорога
 - автомобильная дорога общего пользования федерального значения
 - автомобильная дорога общего пользования местного значения
 - дороги прочие грунтовые
 - железнодорожный вокзал
 - автостанция
 - шлюс
- Зоны с особым режимом использования:**
- санитарно-защитная зона
 - охранная зона ЛЭП
 - водоохранная зона
 - охранная зона газопровода

ЗАКАЗ № 01/10						ЗАКАЗЧИК: АДМИНИСТРАЦИЯ ФУРМАНОВСКОГО МУНИЦИПАЛЬНОГО РАЙОНА		
Правила землепользования и застройки						Ивановского сельского поселения		
Фурмановского района Ивановской области						Правила землепользования и застройки		
Имя	Получ.	Лист	Масштаб	Планш.	Дата	Страниц	Лист	Листов
ГАП	Подставочник					130	1	1
Архитектор	Чурова					ООО "СВЕРЛ ПРОЕКТОР"		
Правила землепользования и застройки						М 1:25000		